

FUHR Automatische sloten

Automatische vergrendeling die niet vergeten kan worden.



FUHR

FUHR Automatische sloten

Bewezen kwaliteit bij een uitgebreide variatie aan toepassingen

Ingebouwde veiligheid

Het grote productaanbod van Fuhr op het gebied van automatische sloten is de ideale en beproefde oplossing in alle situaties waar veiligheid voorop staat. Het sluiten van deuren kan met de hoogwaardige sloten uit de series **multisafe** en **autotronic** niet meer vergeten worden en conflicten over het 's nachts afsluiten van deuren behoren hiermee tot het verleden.

De betrouwbare meerpuntssluiting gecombineerd met de automaatfunctie biedt nu altijd beveiliging tegen ongenode gasten. De deur kan echter nog steeds van binnenuit op de vertrouwde wijze, bijvoorbeeld met de deurkruk, ontgrendeld worden. Voor gebruik als kinderslot of voor vergrendeling voor de nacht kan de kruk aan de binnenkant met één draai van de sleutel geblokkeerd worden.

Overtuigende eigenschappen

Als bijkomend voordeel zorgt de functie van de automatische vergrendeling er continu voor dat de deur niet krom kan trekken. De meerpuntssluiting heeft daarmee een positief effect op de levensduur van de deur. De automaat draagt bovendien bij aan energiebesparing; een steeds belangrijker criterium bij de keuze voor een vergrendelingsysteem.

Alle producten uit de series **multisafe** en **autotronic** zijn leverbaar voor doeltreffende en gebruiksvriendelijke toepassing in deuren van kunststof, aluminium en hout, voor zowel woonhuizen als bedrijfspanden.

Samengaan van kwaliteit en service

De eigenschappen die de sloten uit de serie **multisafe** tot een klassiek verkoopsucces hebben gemaakt, liggen natuurlijk ook aan de basis van de **autotronic** producten. De beste materialen worden met hoge kwaliteitseisen verwerkt en garanderen zo een langdurige functionaliteit.

Voortdurende controles door nationale en internationale keuringsinstanties waarborgen technisch perfecte producten in overeenstemming met de laatste stand van de techniek. Onze medewerkers zijn u graag van dienst.

(**multisafe**
833

(**multisafe**
833SP

(**multisafe**
833P

(**autotronic**
834

(**autotronic**
834P

Wij sturen u graag gedetailleerde informatie over actuele producten van FUHR. U kunt deze natuurlijk ook op onze website vinden.

WWW.FUHR.NL

Gebruiksvriendelijke functies met eenvoudige bediening

Met FUHR multisafe gaat het sluiten en openen als vanzelf

Openen en sluiten

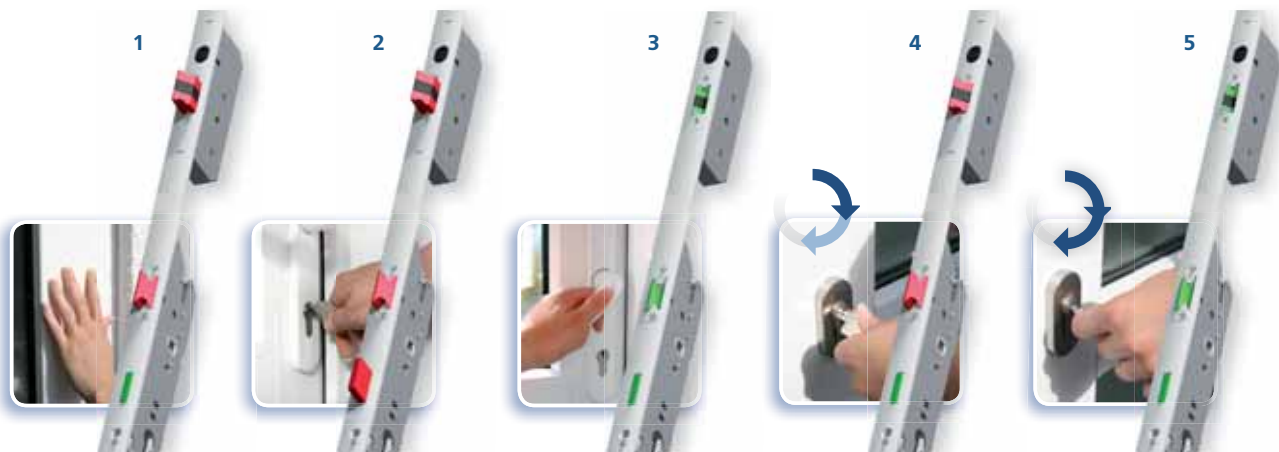
Het innovatieve mechanisme zorgt voor een comfortabel openen door gelijkmatige krachtsuitoefening bij het omdraaien van de sleutel of het bedienen van de kruk.

Betrouwbaar sluiten

- 1 De deur valt in het slot. De schoten komen automatisch 20 mm naar buiten en zijn tegen terugdrukken (flipperen) beveiligd.
- 2 De nachtschoot kan met één draai van de sleutel uitgedraaid worden – de kruk blokkeert en de deur is volledig vergrendeld.

Comfortabel openen

- 3 Eenvoudig met de deurkruk: De deur wordt met de deurkruk geopend – de schoten gaan naar binnen.
- 4 Lichtlopend via de cilinder: met de eerste kwartdraai van de sleutel worden de schoten 10 mm naar binnen getrokken.
- 5 Met de volgende kwartdraai worden de schoten helemaal naar binnen getrokken en kan de deur geopend worden.



De FUHR multisafe serie als modulair systeem

Doordachte oplossingen voor enkele en dubbele deuren

De juiste oplossing voor elke toepassing

Door de flexibele toepassingsmogelijkheden bieden alle sluitplaten en sluitlijsten een juiste sluitvariant en goede optische oplossing voor nagenoeg ieder profiel of constructie. Een hoog sluitcomfort wordt gegarandeerd doordat de sluitende delen 2 mm naar weerszijden kunnen worden versteld.





Doeltreffende deurvergrendeling met de FUHR stolpdeursloten voor:

- multisafe 843** – kunststof deuren
- multisafe 844** – aluminium deuren
- multisafe 846** – houten opdekdeuren
- multisafe 847** – houten stompe deuren

De FUHR multisafe serie met doorslaggevende details

De vele unieke technische oplossingen zorgen voor een comfortabele vergrendeling

Gewoon meer comfort

Altijd vergrendeld, want de gebruikelijke vergrendeling met sleutel kan achterwege gelaten worden

Zachtjes sluiten – de hoogwaardige kunststof inzetstukken in de schoten zorgen voor een voelbaar zacht sluiten

Slijtvast, vuilafstotend, duurzaam en stil, omdat het activeren van de schoten, zonder contact, met een magneet wordt uitgevoerd

Het geluiddempende binnenwerk in de slotkast zorgt voor een zeer stille sluiting

Sluitvriendelijk door de afgeschuinde achterkant van de schoot

Hogere warmte-isolatie door het voortdurende aandrukken over 3 vergrendelingspunten. Zo treedt minder energieverlies op en wordt kromtrekken van de deur permanent tegengegaan

Hoogwaardige materialen garanderen een lange levensduur

Sterke magneten zorgen voor een grote tolerantie

Hoogwaardige afwerking – FUHR Silver en RVS zijn zeer hard en geven de deur een robuuste uitstraling

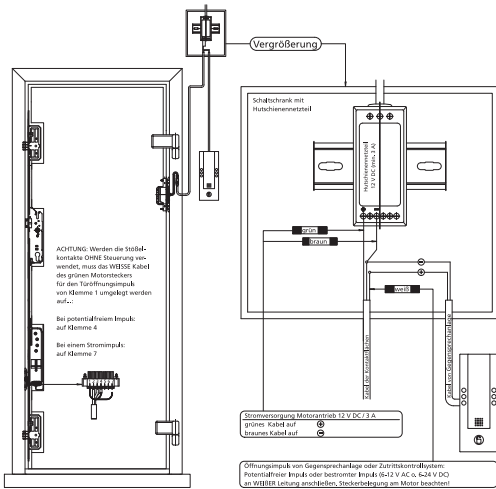


De FUHR autotronic serie met ontgrendeling via de motor

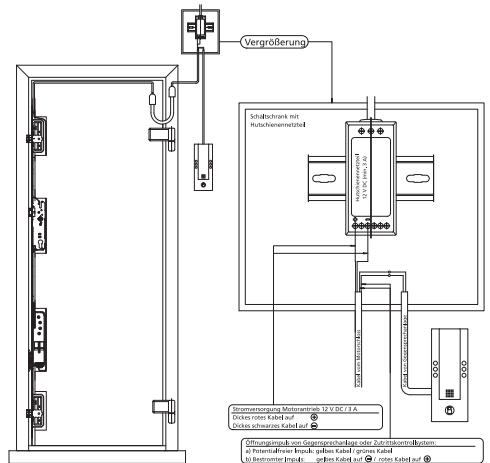
Voor comfortabele toepassing in woningen, appartementen of bedrijfsgebouwen

Montagevoorbeelden

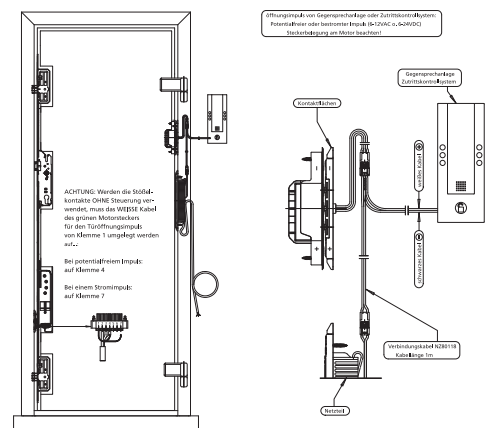
Het grote toepassingsgebied van de **autotronic** serie als automatische meerpuntssluiting met elektronische ontgrendeling wordt aan de hand van verschillende montagemogelijkheden duidelijk. Er zijn diverse varianten voor woningen zonder besturing of voor bedrijfspanden met besturing mogelijk.



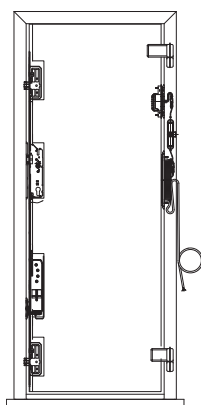
Version 2 – standaard, met kabelloze overgang



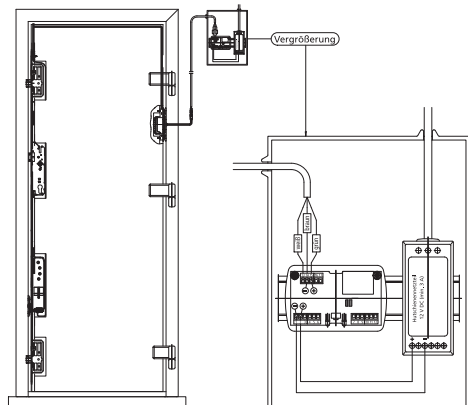
Version 1 – standaard, met vaste kabelovergang



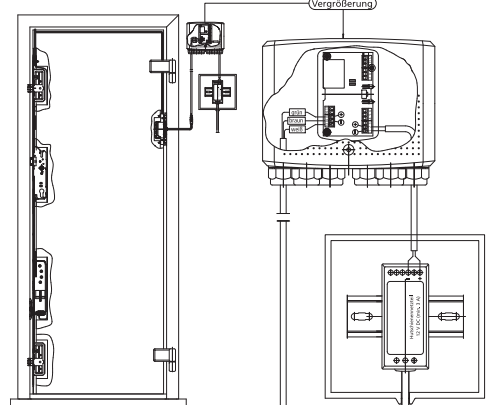
Version 3 – standaard, met kabelloze overgang en trafo in het kozijn



Version 4 – bedrijfspand, complete sets voor montage in de deur



Version 5 – bedrijfspand, complete sets met contactrail besturing en trafo



Version 6 – bedrijfspand, complete sets met opbouw besturing en contactrail trafo

multisafe 833

Automatische meerpuntssluiting

Omschrijving

Automatische meerpuntssluiting voor toepassing in woningen en bedrijfspanden:

- Grotere veiligheid door een automatische vergrendeling die niet kan worden vergeten
- Stabiele schoot met een 20 mm uitslag en terugdrukbeveiliging
- De nachtvergrendeling wordt met één toer van de sleutel geactiveerd. De deurkruk aan de binnenzijde is dan geblokkeerd en de nachtschoot is uitgeschoven.

- Grotere inbraakbeveiliging door combinatie van meerpuntssluiting en automatische vergrendeling.
- Grotere warmte-isolatie en voorkoming van kromtrekken door permanente vergrendeling
- Rechts / links toepasbaar door eenvoudig omleggen van de schoten

Hoe werkt het?

Bij het sluiten van de deur schuiven automatisch twee stabiele schoten naar buiten die voor een meervoudige vergrendeling zorgen die niet kan worden vergeten.

Van binnen wordt de deur geopend met een deurkruk en van buiten met een cilindersleutel.

Technische details

- **Voorplaten:** vlak 16, 20 en 24 mm
U 22 x 6, 24 x 6 en 24 x 6,7 mm
- **Oppervlakte:** FUHR Silver en RVS

- **Doormaten:** 35, 40, 45, 55 en 65 mm
- **Kruk gat:** 8 en 10 mm
- **Afstand:** PC 92 mm / KABA 94 mm

Als optie achteraf te monteren

- 1 Dagschoot met tuimelaar - voor groter sluitcomfort, duurzaam en stil
- 2 Extra grendel - van hoofdslot onafhankelijke grendel als extra veiligheidselement

- 3 Openingsbegrenzer - van hoofdslot onafhankelijk, met vierkant of PC-gat; een extra beveiliging tegen ongenode gasten door de beperkte opening van de deur

Optionele uitvoering

Brandbeveiligingsuitvoering



(multisafe 833



1



2



3

multisafe 833SP

Automatische meerpuntssluiting met openingsbegrenzer

Beschrijving

Automatische meerpuntssluiting met geïntegreerde openingsbegrenzer voor toepassing in woningen en bij entreedeuken van appartementen:

- Extra veiligheid door beperkte deuropening
- Gemakkelijke ontgrendeling vanaf de buitenzijde met het hoofdslot mogelijk

- De deur blijft er mooi uitzien, omdat er geen kettingen of oplegsloten nodig zijn.
- Gemakkelijk te monteren en te bedienen. Toepasbaar bij rechts- en linksdraaiende DIN deuren

Hoe werkt het?

De deur kan met de draaiknop aan de binnenzijde makkelijk vergrendeld en ontgrendeld worden (2).

De openingsbegrenzer kan vanaf de buitenzijde met de cilinder in het hoofdslot ontgrendeld worden (3).

Technische details

- **Voorplaten:** vlak 16, 20 en 24 mm
U 22 x 6, 24 x 6 en 24 x 6,7 mm
- **Oppervlakte:** FUHR Silver en RVS

- **Doormaten:** 35, 40, 45, 55 en 65 mm
- **Kruk gat:** 8 en 10 mm
- **Afstand:** PC 92 mm / KABA 94 mm

Als optie achteraf te monteren

- 1 Dagschoot met tuimelaar - voor groter sluitcomfort, duurzaam en stil



(multisafe 833SP



1



2



3



multisafe 833P

Automatische meerpuntssluiting met paniekmfunctie

Omschrijving

Paniek / vluchtdeursluiting met automatische meervoudige vergrendeling en paniekmfunctie voor toepassing in bedrijfspanden en woningen:

- Voor enkele en dubbele deuren van nooduitgangen volgens DIN EN 179 met deurkrukken
- Voor enkele en dubbele deuren van nooduitgangen volgens DIN EN 1125 met paniekbalken

- In brandbeveiligingsuitvoering
- Met 9 mm doorlopend kruk gat: (paniekwisselfunctie E)
- Met 9 mm gedeeld kruk gat: (paniekmfunctie B)
- Geen vrijloopcilinder nodig
- Stolpdeurversie met paniekslotkast, schakelloos en zelfstandig blokkerende stangen voor aluminium deuren

Hoe werkt het?

Bij het sluiten van de deur komen automatisch alle schoten en de nachtschoot naar buiten. Van binnen uit wordt de deur geopend met de deurkruk of de paniekbalk en

van buiten met een cilindersleutel. Bij paniekmfunctie B kan via de cilinder de deurkruk aan de buitenkant geactiveerd of uitgeschakeld worden.

Werking van de stolpdeurvariant

Bij het sluiten van de deur komen automatisch alle schoten en de nachtschoot naar buiten. De vluchtweg wordt van binnenuit niet gehinderd bij bediening van de deurkruk of de paniekbalk bij zowel de loop- als standdeur. Bij noodopening van de standdeur worden de grendelstangen van de slotkast naar binnen getrokken en worden tegelijkertijd alle vergrendelingen

van de loopdeur teruggeschoven. De grendelstangen blokkeren in deze positie vanzelf. Zo wordt een obstakel bij het sluiten van de standdeur voorkomen en wordt de vloer en bovendorpel niet beschadigd. Pas bij het sluiten van de standdeur laat het schakelslot de vergrendelingen van de stangen automatisch weer uitgaan.

Technische details

- **Voorplaten:** vlak 16, 20 en 24 mm
U 22 x 6, 24 x 6 en 24 x 6,7 mm
- **Oppervlakte:** FUHR Silver en RVS

- **Doormaten:** 35, 40, 45, 55 en 65 mm
- **Kruk gat:** 9 mm doorlopend kruk gat, 9 mm gedeeld kruk gat
- **Afstand:** PC 92 mm / KABA 94 mm

Optionele uitvoering

Gestuurde vastzetting van de schoten via de cilinder bij paniekmfunctie E (zonder certificaat voor brandwerendheid)



(multisafe 833P



autotronic 834

Automatische meerpuntssluiting met ontgrendeling via de motor

Omschrijving

Automatische meerpuntssluiting met elektronische ontgrendeling voor comfortabele toepassing in (centrale) toegangsdeuren van woningen, appartementen of bedrijfspanden:

- De deur wordt bij het sluiten automatisch mechanisch vergrendeld.
- De vergrendelde deur kan elektrisch geopend worden via bv de huistelefoon / intercom.
- Het elektrisch openen kan door het uitschuiven van de nachtschoot uitgeschakeld worden. De deurkruk aan de binnenzijde is dan geblokkeerd.
- Een led-aansluiting voor de buitenzijde van de deur is voorbereid op de motor.

- Geen vrijloopcilinder nodig
- Met geïntegreerd reed-contact voor de motorbesturing
- Door toepassing van de **autotronic**-besturing is verdere uitbreiding voor een objectspecifieke oplossing mogelijk. Dit biedt bijvoorbeeld de volgende functies: continu open, elektronisch uitschakelen van toegangscontrole, aandrijving van deurautomaten of opvragen van de stand bij dubbele deuren.
- Probleemloze uitbreiding met de FUHR afstandsbedieningmodule voor toegangscontrole (zender, vingerscan, transponderlezer, toetsenbord, wandschakelaar)

Hoe werkt het?

Bij sluiten van de deur komen automatisch twee schoten naar buiten die een stabiele vergrendeling met een slag van 20 mm vormen. Van binnen wordt de deur geopend met een deurkruk en van buiten met een cilindersleutel.

Daarnaast is opening op afstand via de huistelefoon / intercom mogelijk. De deur kan ook worden geopend met de FUHR toegangsmodule met zender of met elk ander toegangscontrolesysteem.

Technische details

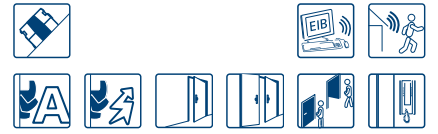
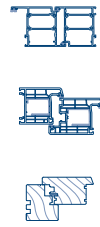
- **Voorplaten:** vlak 16, 20 en 24 mm
U 22 x 6, 24 x 6 en 24 x 6,7 mm
- **Oppervlakte:** FUHR Silver en RVS

- **Doormaten:** 35, 40, 45, 55 en 65 mm
- **Kruk gat:** 8 en 10mm
- **Afstand:** PC 92 mm / KABA 94 mm

Als optie achteraf te monteren

- 1 Dagschoot met tuimelaar voor groter sluitcomfort, duurzaam en stil
- 2 Openingsbegrenzer - van hoofdslot onafhankelijk, met vierkant of PC-gat; een extra beveiliging tegen ongenode gasten door de beperkte opening van de deur
- 3 Extra grendel - van hoofdslot onafhankelijke grendel als extra veiligheidselement

- 4 Draadloze ontvangstmodule - op de motor te plaatsen voor gebruik van de toegangsmodule met zender zonder besturingsmodule
- 5 **autotronic**-besturing, met geïntegreerde draadloze ontvanger en seriematige aansluitmogelijkheden voor project specifieke oplossingen



1



2



3



4

5

autotronic 834P

Automatische meerpuntssluiting met ontgrendeling via de motor en paniekwisselfunctie

Omschrijving

Paniek / vluchtdeursluiting met automatische meervoudige vergrendeling, elektronische ontgrendeling en paniekwisselfunctie voor toepassing in bedrijfspanden en woningen:

- Voor enkele en dubbele deuren van nooduitgangen volgens DIN EN 179 met deurkrukken
- Voor enkele en dubbele deuren van nooduitgangen volgens DIN EN 1125 met paniekbalken

- In brandbeveiligingsuitvoering
- Met 9 mm doorlopend kruk gat: (paniekwisselfunctie E)
- Met 9 mm gedeeld kruk gat (paniekwisselfunctie B)
- Geen vrijloopcilinder nodig
- Stolpdeurversie met paniekslotkast, schakelloos en zelfstandig blokkerende stangen voor aluminiumdeuren

Hoe werkt het?

Bij het sluiten van de deur komen automatisch alle schoten en de nachtschoot naar buiten. Van binnen uit wordt de deur geopend met de deurkruk of de paniekbalk en van buiten met een cilindersleutel. De deur kan bovendien

worden geopend met de FUHR toegangsmodule met zender of met elk ander toegangscontrolesysteem. Bij paniekwisselfunctie B kan de deurkruk aan de buitenkant via de cilindersleutel geactiveerd of uitgeschakeld worden.

Werking van de stolpdeurvariant

Bij het sluiten van de deur komen automatisch alle schoten en de nachtschoot naar buiten. De vluchtweg wordt van binnenuit niet gehinderd bij bediening van de deurkruk of de paniekbalk bij zowel de loop- als standdeur. Bij noodopening van de standdeur worden de grendelstangen van de slotkast naar binnen getrokken en worden tegelijkertijd alle vergrendelingen

van de loopdeur teruggeschoven. De grendelstangen blokkeren in deze positie vanzelf. Zo wordt een obstakel bij het sluiten van de standdeur voorkomen en wordt de vloer en bovendorpel niet beschadigd. Pas bij het sluiten van de standdeur laat het schakelslot de vergrendelingen van de stangen automatisch weer uitgaan.

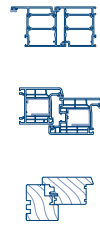
Technische details

- **Voorplaten:** vlak 16, 20 en 24 mm
U 22 x 6, 24 x 6 en 24 x 6,7 mm
- **Oppervlakte:** FUHR Silver en RVS

- **Doormaten:** 35, 40, 45, 55 en 65 mm
- **Kruk gat:** 9 mm doorlopend kruk gat, 9 mm gedeeld kruk gat
- **Afstand:** PC 92 mm / KABA 94 mm

Optionele uitvoering

Gestuurde vastzetting van de schoten via de cilinder bij paniekwisselfunctie E (zonder certificaat voor brandwerendheid)



autotronic 834P



Optioneel toebehoren voor FUHR autotronic

Met de uitbreidingsmogelijkheden voor automatische sloten van FUHR wordt ieder product een maatoplossing

Modulair systeem

De volledige productreeks van FUHR onderscheidt zich door de modulaire opbouw. Daardoor zijn economische productie en op maat gesneden toepassing gegarandeerd.

Met de talrijke afzonderlijke elementen kan vergroting van veiligheid en comfort altijd en gemakkelijk gerealiseerd worden.

autotronic toebehoren

- 1 Zender - multifunctionele draagbare zender met talrijke toepassingsmogelijkheden. Er kunnen maximaal 25 zenders bij een besturing ingelezen worden. Met 2-kanaals techniek.
- 2 Draadloze vingerscan - modern, biometrisch systeem met grote betrouwbaarheid. Er kunnen maximaal 200 vingers bij een besturing ingelezen worden. Met 2-kanaals techniek.
- 3 Draadloze transponderlezer - contactloze code overdracht door auto-sleutels en transponders. Er kunnen maximaal 200 transponders bij een besturing ingelezen worden. Met 2-kanaals techniek.
- 4 Draadloos codeklavier - toegangsautorisatie met 4- tot 8-cijferige toegangscode. Met 2-kanaals techniek.
- 5 Draadloze wandschakelaar - deur opent met een druk op de toets vanaf een willekeurige plaats aan de binnenzijde. Met batterijvoeding.
- 6 Draadloze ontvangstmodule - stekkerverbinding met de motoraandrijving. Combineerbaar met alle FUHR draadloze modules. De toepassing van een aparte besturing kan hiermee achterwege gelaten worden. De kabel wordt direct op de stekker van de motoraandrijving aangesloten. Stroomvoorziening met twee draden is voldoende. Er kunnen 25 zenders ingelezen worden.
- 7 Draadloze zenders voor inbouwmontage - 4-kanaals zenders met batterijvoeding, inclusief batterij. Aansluitbaar op elk mechanisch schakelend toetsenprogramma of bijvoorbeeld in rolstoelen met een toetsenbord in de armluning.
- 8 Draadloze ontvanger voor contactdoos- voorbereid voor standaard contactdozen. Voor besturing van beschikbare elektrische aandrijvingen, zoals garagedeuren, met sleutelzender.
- 9 Draadloze bel voor contactdoos- voorbereid voor standaard contactdozen. Voor ontvangst van een signaal van het draadloze codeklavier of de wand-schakelaar. In combinatie met een deurkrukcontact en inbouwzender ook geschikt voor akoestische bewaking van de deurkruk.
- 10 Universele adapter - als optie voor de aansluiting op ter plaatse beschikbare besturingen, zoals de aandrijving van een garagedeur.
- 11 Controle-led voor de buitenzijde van de deur. Als optie toe te passen voor visuele aanduiding van de vergrendeling.
- 12 Afdekcapen, van zilver of RVS, voor de besturing met schuifschakelaar en aansluitkabel maakt het mogelijk de dagstand functie handmatig te activeren.

Overig toebehoren zoals draadloze kabelovergangen voor stroom- en datatransport, diverse besturingen of contact rail-elementen zijn leverbaar. Laat u voorlichten over de talloze mogelijkheden voor comfortabele uitbreiding van alle FUHR producten.



(autotronic



Alle afbeeldingen van en oevenens over producten, maten en uitvoeringen zijn gebaseerd op de stand van zaken op de uitgave datum. Wijzigingen in verband met technische vooruitgang en verdere ontwikkeling zijn voorbehouden. Aanspraken op vermeldde modellen en producten kunnen niet worden gemaakt.

Uw speciaalzaak



Meer informatie vindt u in de uitgebreide catalogus 'Veiligheidssystemen voor deuren, vensters en poorten', of bij: WWW.FUHR.NL

CARL FUHR GmbH & Co. KG
Schlösser und Beschläge

Carl-Fuhr-Straße 12 · D-42579 Heiligenhaus
Tel.: +49 2056 592-0 · Fax: +49 2056 592-384
www.fuhr.de · info@fuhr.de

FUHR Benelux B. V.

Gewenten 18 · NL-4704 RD Roosendaal
Tel.: +31 165 5227-90 · Fax: +31 165 5227-99
www.fuhr.nl · info@fuhr.nl

FUHR